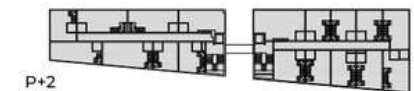


VALWO LOFT 1 A

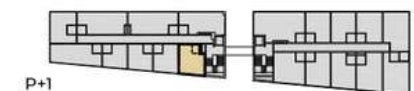
Superficie Construida	26,85 m ²
Repercusión Comunes	9,79 m ²
Superficie Constr. Total	36,64 m ²
Terrazas	0,00 m ²



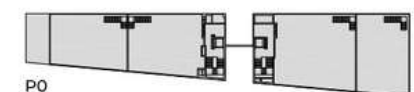
P+3



P+2



P+1



P0



S-1

El presente plano no es definitivo, ya que ha sido elaborado conforme al Proyecto Básico y, por tanto, Transforestate S.L. se reserva la facultad de incluir las modificaciones necesarias por exigencias técnicas y/o jurídicas u ordenadas por cualquier Administración u Organismo público, ajustándolo, en todo caso, a la documentación final de obra. Los elementos accesorios son meramente ilustrativos y la distribución no es vinculante. Las superficies detalladas son aproximadas, pudiendo experimentar modificaciones por razones de índole técnica y/o legal en el desarrollo de la ejecución de las obras.

1m

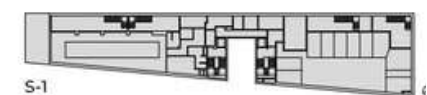
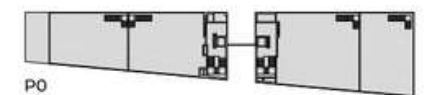
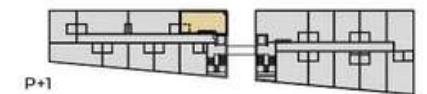
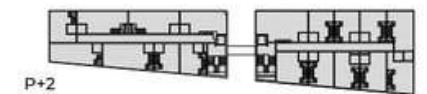
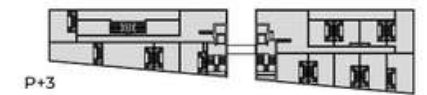
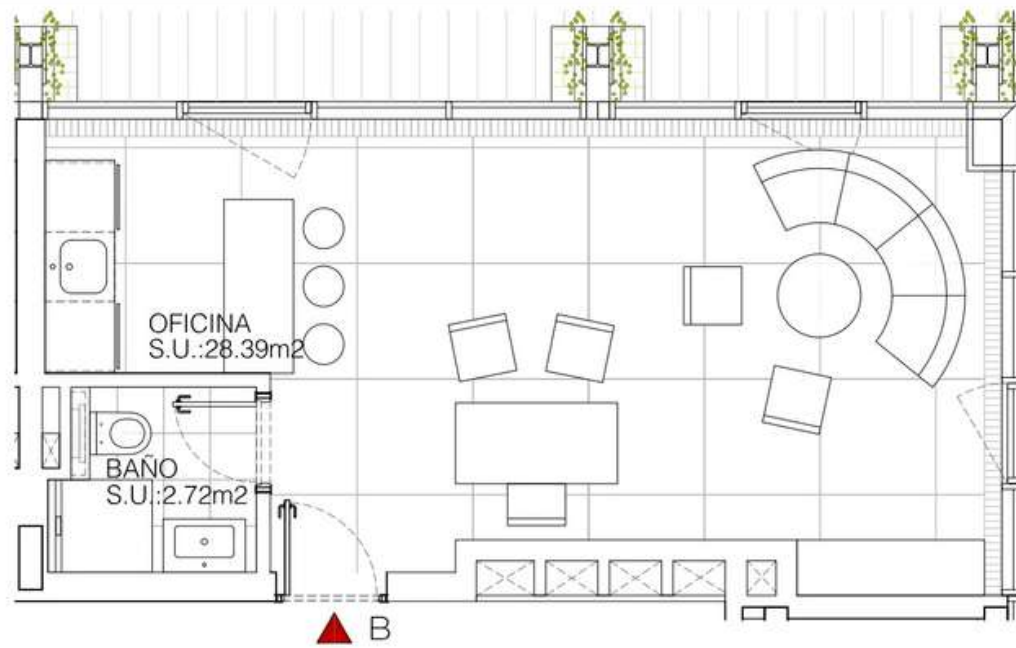
2.5m

5m

VALWO LOFT 1 B

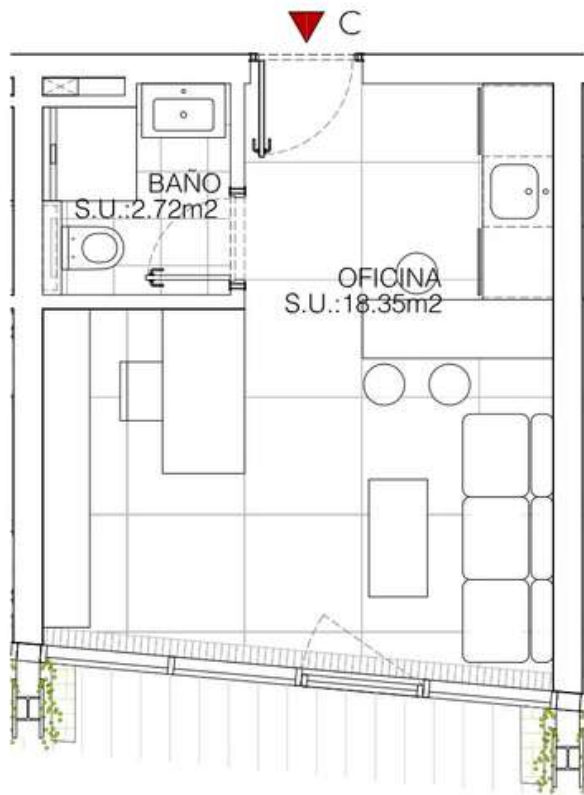
Superficie Construida	35,26 m ²
Repercusión Comunes	12,86 m ²
Superficie Constr. Total	48,12 m ²

Terrazas	0,00 m ²
----------	---------------------



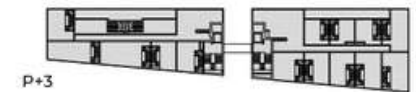
El presente plano no es definitivo, ya que ha sido elaborado conforme al Proyecto Básico y, por tanto, Transforestate S.L. se reserva la facultad de incluir las modificaciones necesarias por exigencias técnicas y/o jurídicas u ordenadas por cualquier Administración u Organismo público, ajustándolo, en todo caso, a la documentación final de obra. Los elementos accesorios son meramente ilustrativos y la distribución no es vinculante. Las superficies detalladas son aproximadas, pudiendo experimentar modificaciones por razones de índole técnica y/o legal en el desarrollo de la ejecución de las obras.



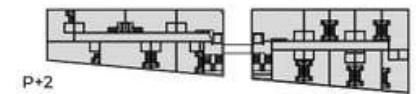


VALWO LOFT 1 C

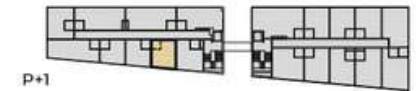
Superficie Construida	24,28 m ²
Repercusión Comunes	8,85 m ²
Superficie Constr. Total	33,13 m ²
Terrazas	0,00 m ²



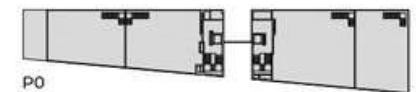
P+3



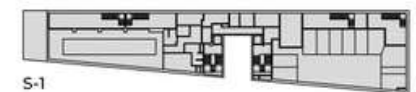
P+2



P+1



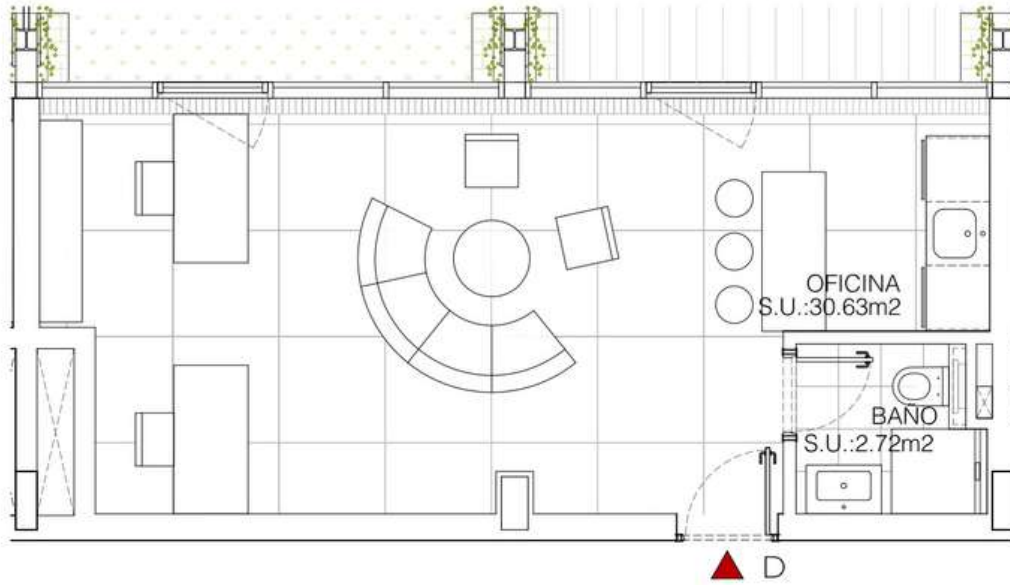
P0



S-1

El presente plano no es definitivo, ya que ha sido elaborado conforme al Proyecto Básico y, por tanto, Transforestate S.L. se reserva la facultad de incluir las modificaciones necesarias por exigencias técnicas y/o jurídicas u ordenadas por cualquier Administración u Organismo público, ajustándolo, en todo caso, a la documentación final de obra. Los elementos accesorios son meramente ilustrativos y la distribución no es vinculante. Las superficies detalladas son aproximadas, pudiendo experimentar modificaciones por razones de índole técnica y/o legal en el desarrollo de la ejecución de las obras.



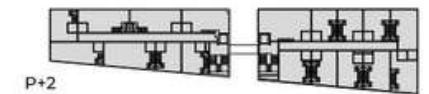


VALWO LOFT 1 D

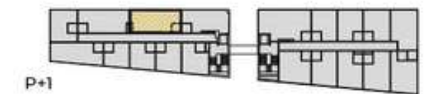
Superficie Construida	37,83 m ²
Repercusión Comunes	13,79 m ²
Superficie Constr. Total	51,62 m ²
Terrazas	0,00 m ²



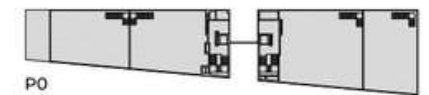
P+3



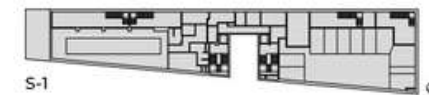
P+2



P+1



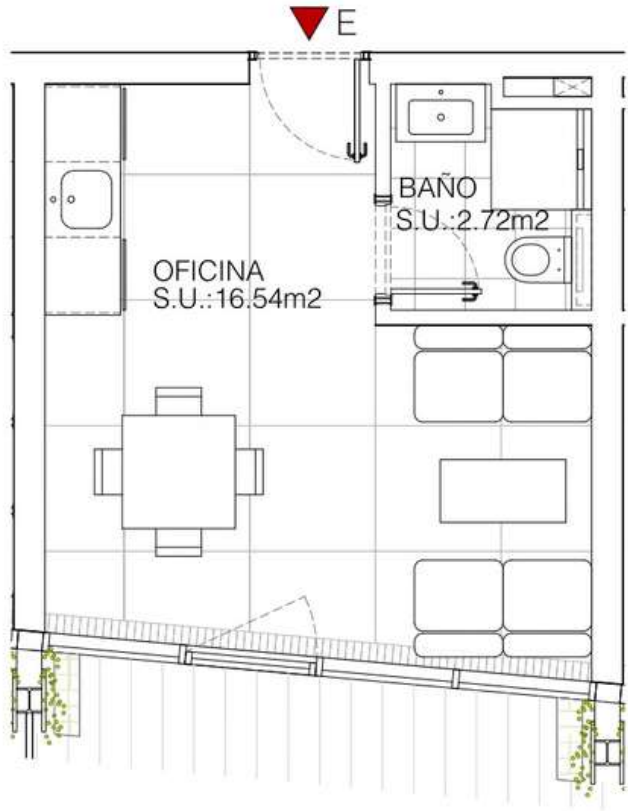
P0



S-1

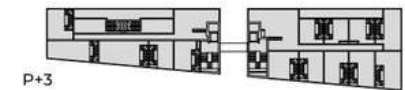


El presente plano no es definitivo, ya que ha sido elaborado conforme al Proyecto Básico y, por tanto, Transforestate S.L. se reserva la facultad de incluir las modificaciones necesarias por exigencias técnicas y/o jurídicas u ordenadas por cualquier Administración u Organismo público, ajustándolo, en todo caso, a la documentación final de obra. Los elementos accesorios son meramente ilustrativos y la distribución no es vinculante. Las superficies detalladas son aproximadas, pudiendo experimentar modificaciones por razones de índole técnica y/o legal en el desarrollo de la ejecución de las obras.

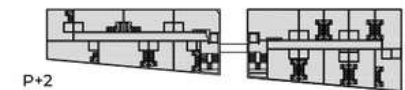


VALWO LOFT 1 E

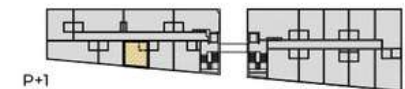
Superficie Construida	22,37 m ²
Repercusión Comunes	8,16 m ²
Superficie Constr. Total	30,53 m ²
Terrazas	0,00 m ²



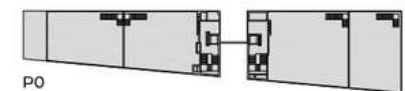
P+3



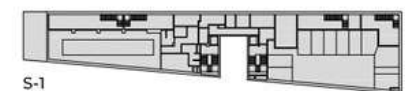
P+2



P+1



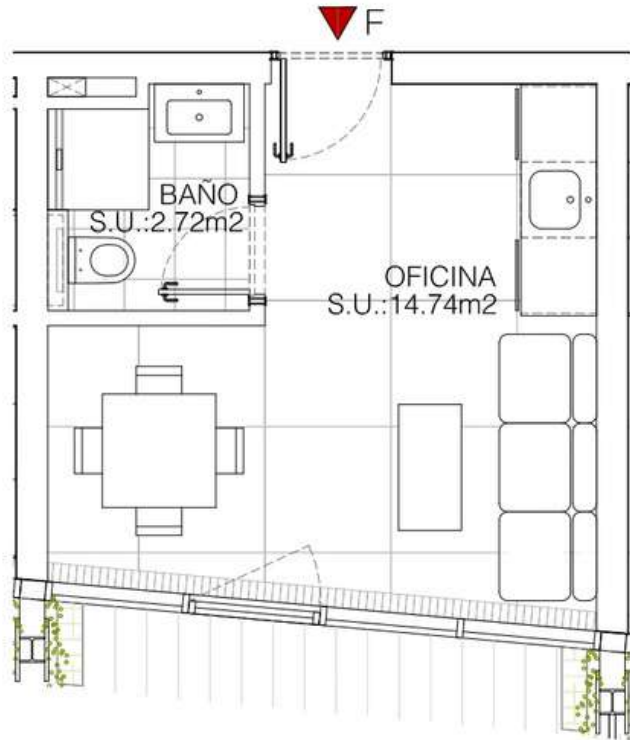
P0



S-1

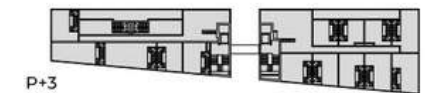
El presente plano no es definitivo, ya que ha sido elaborado conforme al Proyecto Básico y, por tanto, Transforestate S.L. se reserva la facultad de incluir las modificaciones necesarias por exigencias técnicas y/o jurídicas u ordenadas por cualquier Administración u Organismo público, ajustándolo, en todo caso, a la documentación final de obra. Los elementos accesorios son meramente ilustrativos y la distribución no es vinculante. Las superficies detalladas son aproximadas, pudiendo experimentar modificaciones por razones de índole técnica y/o legal en el desarrollo de la ejecución de las obras.



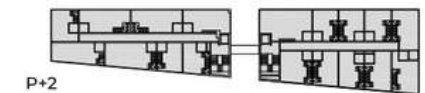


VALWO LOFT 1 F

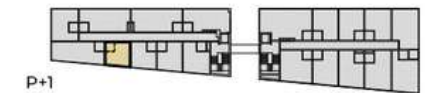
Superficie Construida	20,48 m ²
Repercusión Comunes	7,47 m ²
Superficie Constr. Total	27,95 m ²
Terrazas	0,00 m ²



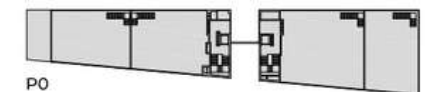
P+3



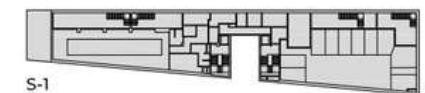
P+2



P+1



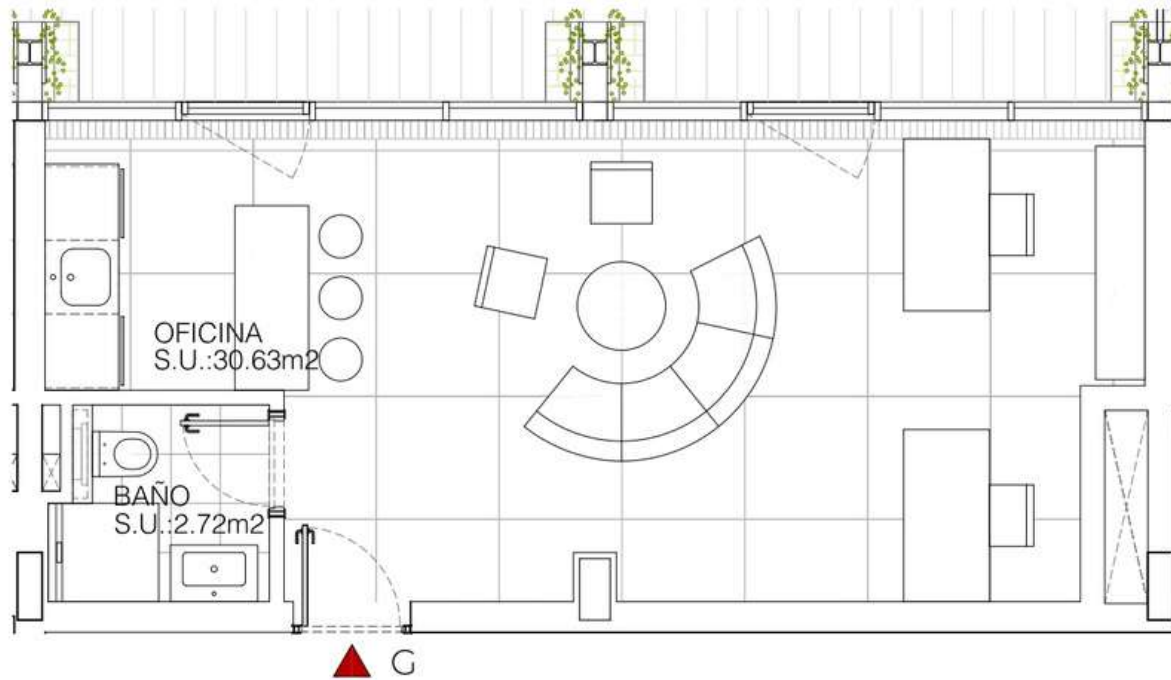
P0



S-1



El presente plano no es definitivo, ya que ha sido elaborado conforme al Proyecto Básico y, por tanto, Transforestate S.L. se reserva la facultad de incluir las modificaciones necesarias por exigencias técnicas y/o jurídicas u ordenadas por cualquier Administración u Organismo público, ajustándolo, en todo caso, a la documentación final de obra. Los elementos accesorios son meramente ilustrativos y la distribución no es vinculante. Las superficies detalladas son aproximadas, pudiendo experimentar modificaciones por razones de índole técnica y/o legal en el desarrollo de la ejecución de las obras.



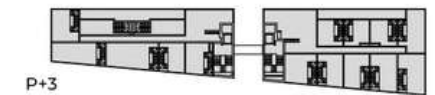
OFICINA
S.U.:30.63m²

BAÑO
S.U.:2.72m²

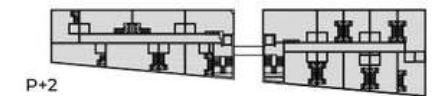
▲ G

VALWO LOFT 1 G

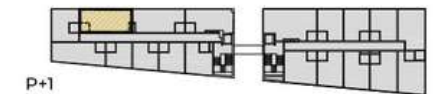
Superficie Construida	37,83 m ²
Repercusión Comunes	13,79 m ²
Superficie Constr. Total	51,62 m ²
Terrazas	0,00 m ²



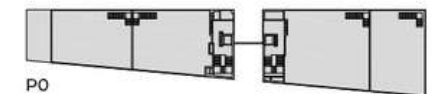
P+3



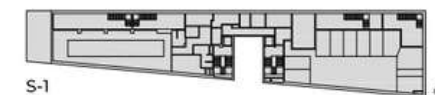
P+2



P+1



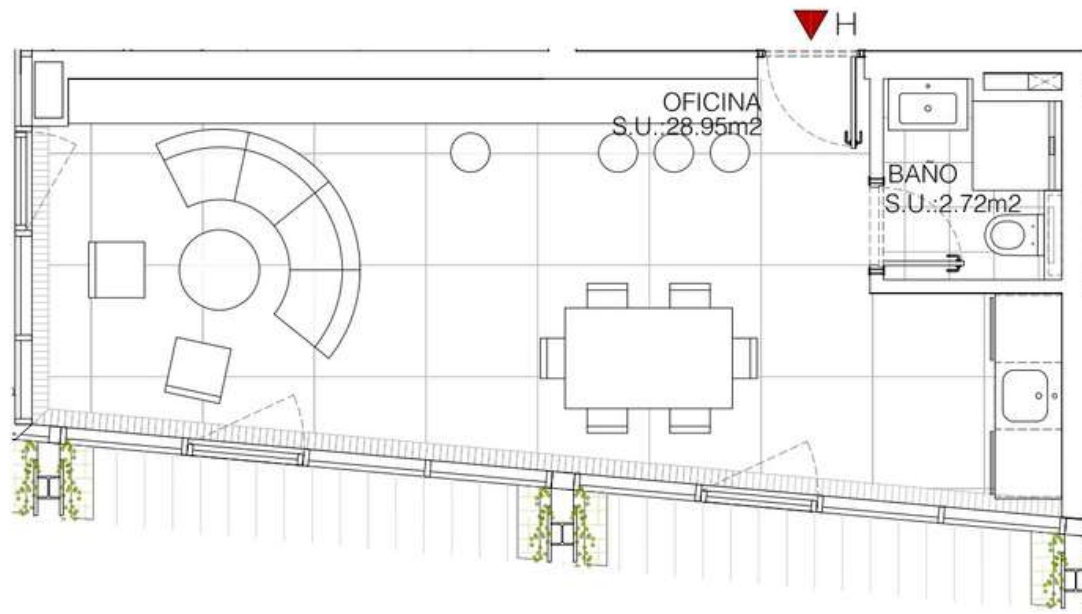
P0



S-1

El presente plano no es definitivo, ya que ha sido elaborado conforme al Proyecto Básico y, por tanto, Transforestate S.L. se reserva la facultad de incluir las modificaciones necesarias por exigencias técnicas y/o jurídicas u ordenadas por cualquier Administración u Organismo público, ajustándolo, en todo caso, a la documentación final de obra. Los elementos accesorios son meramente ilustrativos y la distribución no es vinculante. Las superficies detalladas son aproximadas, pudiendo experimentar modificaciones por razones de índole técnica y/o legal en el desarrollo de la ejecución de las obras.



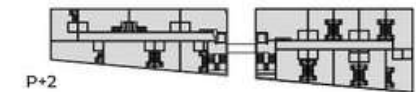


VALWO LOFT 1 H

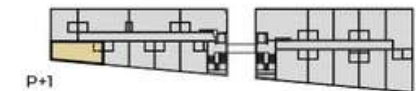
Superficie Construida	36,20 m2
Repercusión Comunes	13,20 m2
Superficie Constr. Total	49,40 m2
Terrazas	0,00 m2



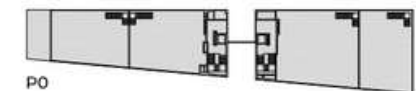
P+3



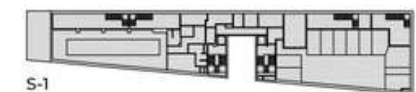
P+2



P+1



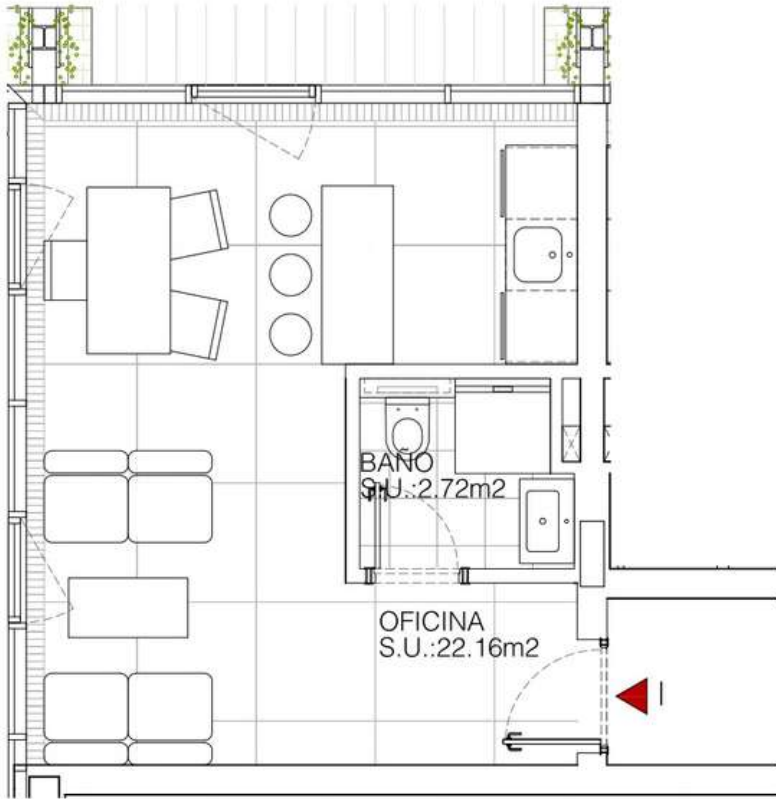
P0



S-1

El presente plano no es definitivo, ya que ha sido elaborado conforme al Proyecto Básico y, por tanto, Transforestate S.L. se reserva la facultad de incluir las modificaciones necesarias por exigencias técnicas y/o jurídicas u ordenadas por cualquier Administración u Organismo público, ajustándolo, en todo caso, a la documentación final de obra. Los elementos accesorios son meramente ilustrativos y la distribución no es vinculante. Las superficies detalladas son aproximadas, pudiendo experimentar modificaciones por razones de índole técnica y/o legal en el desarrollo de la ejecución de las obras.

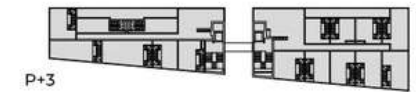
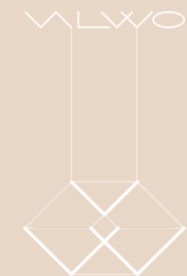




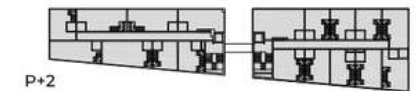
VALWO LOFT 1 I

Superficie Construida 28,49 m²
 Repercusión Comunes 10,39 m²
 Superficie Constr. Total. 38,88 m²

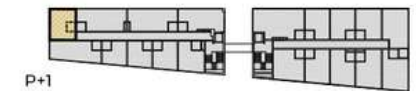
Terrazas 0,00 m²



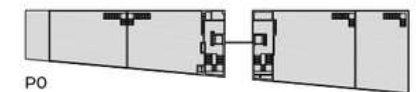
P+3



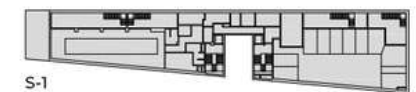
P+2



P+1



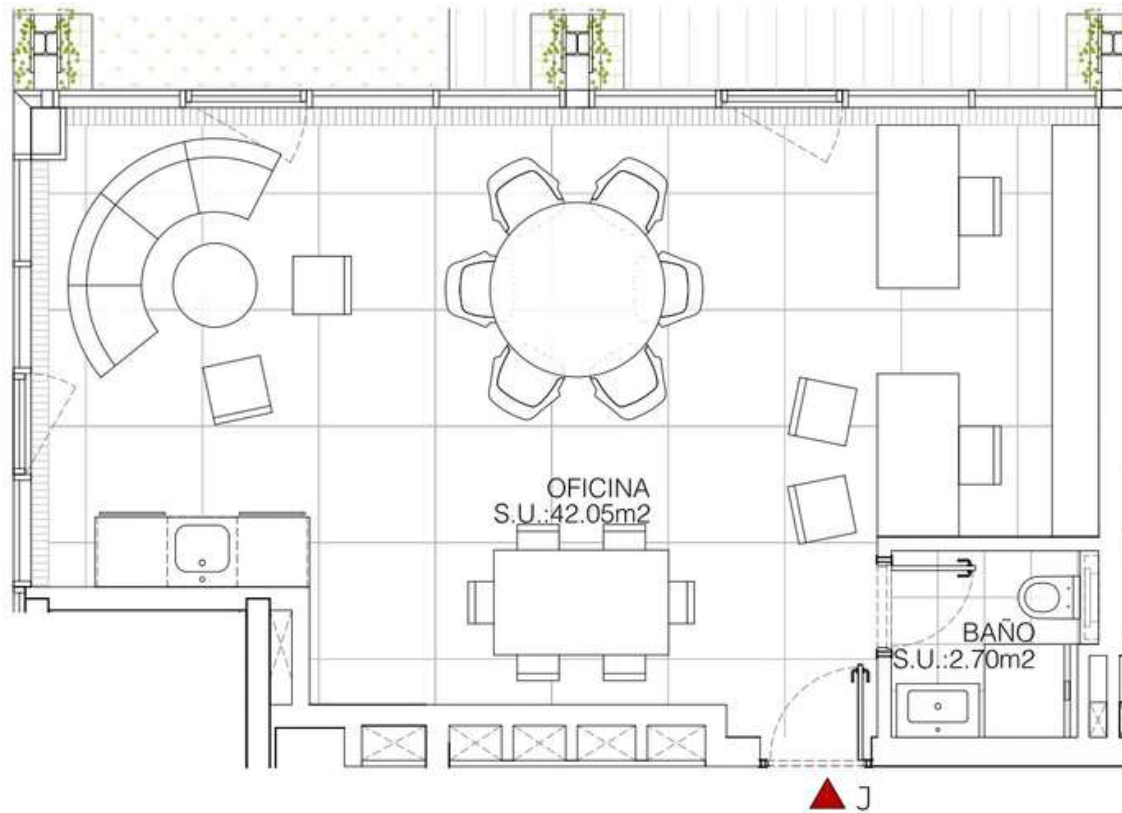
P0



S-1

El presente plano no es definitivo, ya que ha sido elaborado conforme al Proyecto Básico y, por tanto, Transforestate S.L. se reserva la facultad de incluir las modificaciones necesarias por exigencias técnicas y/o jurídicas u ordenadas por cualquier Administración u Organismo público, ajustándolo, en todo caso, a la documentación final de obra. Los elementos accesorios son meramente ilustrativos y la distribución no es vinculante. Las superficies detalladas son aproximadas, pudiendo experimentar modificaciones por razones de índole técnica y/o legal en el desarrollo de la ejecución de las obras.

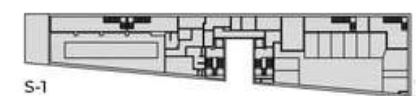
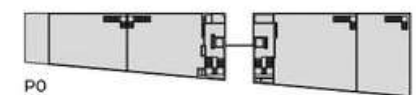
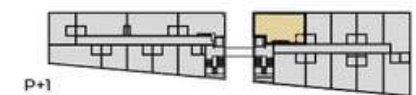
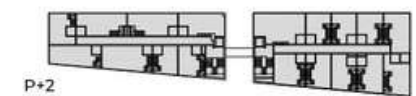
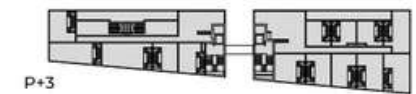




VALWO LOFT 1 J

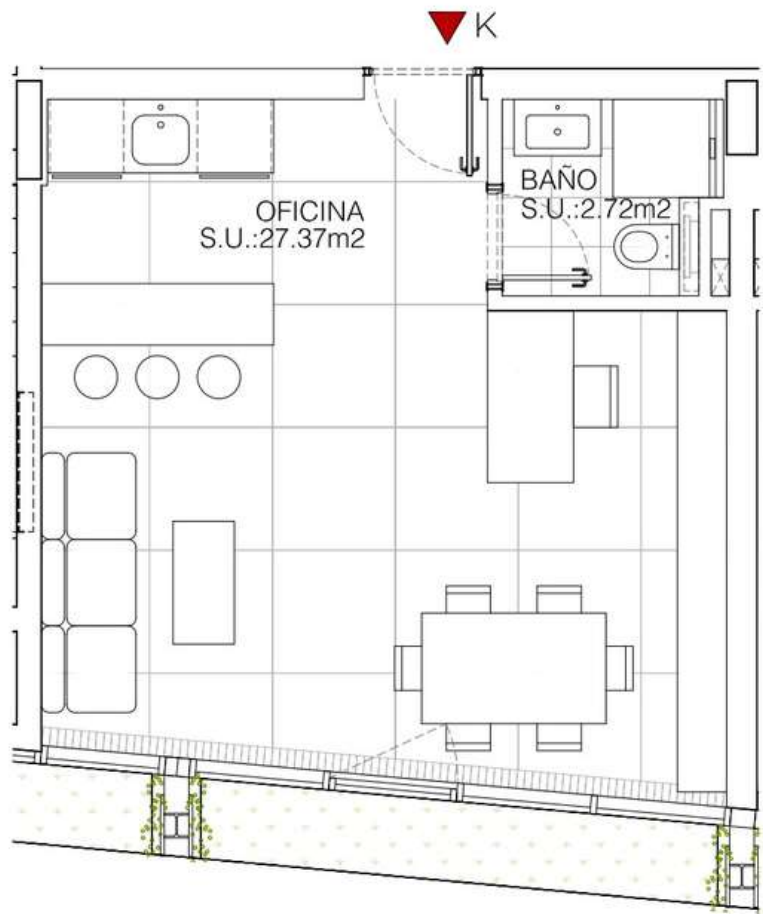
Superficie Construida 49,81 m²
 Repercusión Comunes 18,16 m²
 Superficie Constr. Total 67,97 m²

Terrazas 0,00 m²



El presente plano no es definitivo, ya que ha sido elaborado conforme al Proyecto Básico y, por tanto, Transforestate S.L. se reserva la facultad de incluir las modificaciones necesarias por exigencias técnicas y/o jurídicas u ordenadas por cualquier Administración u Organismo público, ajustándolo, en todo caso, a la documentación final de obra. Los elementos accesorios son meramente ilustrativos y la distribución no es vinculante. Las superficies detalladas son aproximadas, pudiendo experimentar modificaciones por razones de índole técnica y/o legal en el desarrollo de la ejecución de las obras.





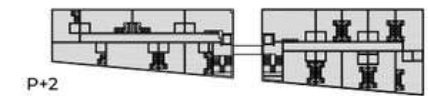
VALWO LOFT 1 K

Superficie Construida	33,70 m ²
Repercusión Comunes	12,29 m ²
Superficie Constr. Total.	45,99 m ²

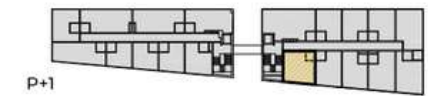
Terrazas 0,00 m²



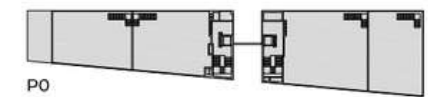
P+3



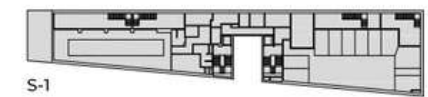
P+2



P+1



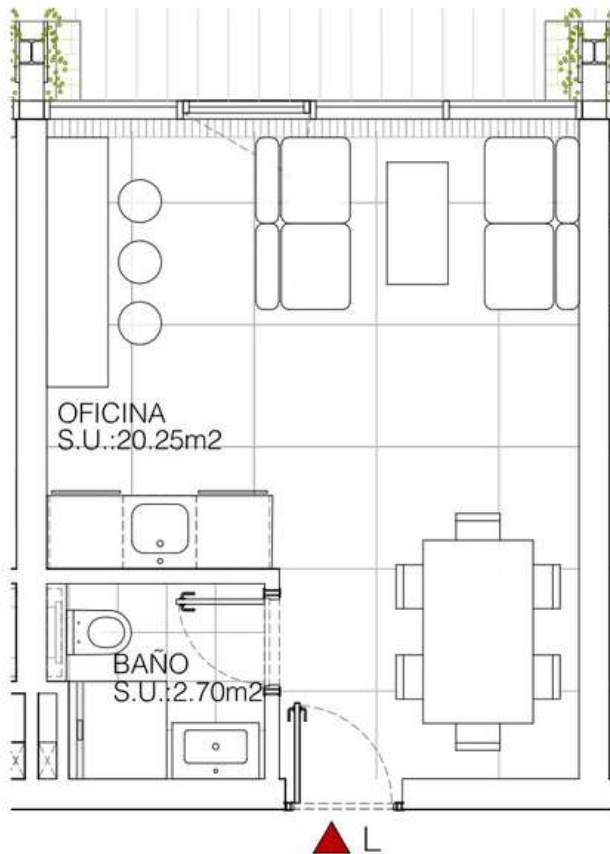
P0



S-1

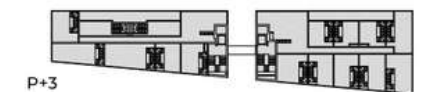
El presente plano no es definitivo, ya que ha sido elaborado conforme al Proyecto Básico y, por tanto, Transforestate S.L. se reserva la facultad de incluir las modificaciones necesarias por exigencias técnicas y/o jurídicas u ordenadas por cualquier Administración u Organismo público, ajustándolo, en todo caso, a la documentación final de obra. Los elementos accesorios son meramente ilustrativos y la distribución no es vinculante. Las superficies detalladas son aproximadas, pudiendo experimentar modificaciones por razones de índole técnica y/o legal en el desarrollo de la ejecución de las obras.





VALWO LOFT 1 L

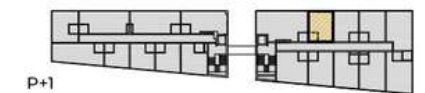
Superficie Construida	26,24 m ²
Repercusión Comunes	9,57 m ²
Superficie Constr. Total	35,81 m ²
Terrazas	0,00 m ²



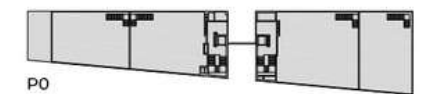
P+3



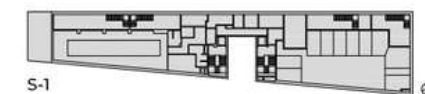
P+2



P+1



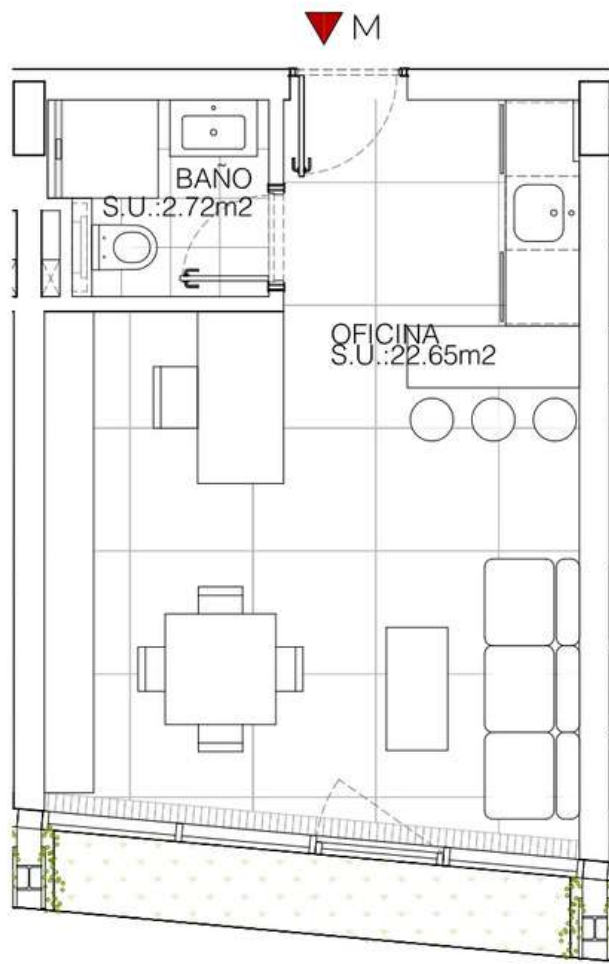
P0



S-1

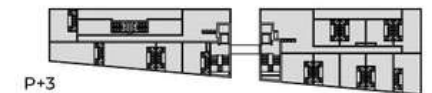
El presente plano no es definitivo, ya que ha sido elaborado conforme al Proyecto Básico y, por tanto, Transforestate S.L. se reserva la facultad de incluir las modificaciones necesarias por exigencias técnicas y/o jurídicas u ordenadas por cualquier Administración u Organismo público, ajustándolo, en todo caso, a la documentación final de obra. Los elementos accesorios son meramente ilustrativos y la distribución no es vinculante. Las superficies detalladas son aproximadas, pudiendo experimentar modificaciones por razones de índole técnica y/o legal en el desarrollo de la ejecución de las obras.



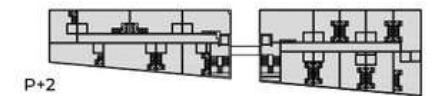


VALWO LOFT 1 M

Superficie Construida	28,90 m ²
Repercusión Comunes	10,54 m ²
Superficie Constr. Total	39,44 m ²
Terrazas	0,00 m ²



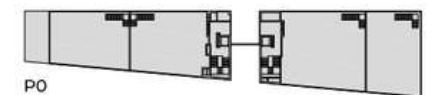
P+3



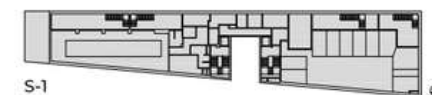
P+2



P+1

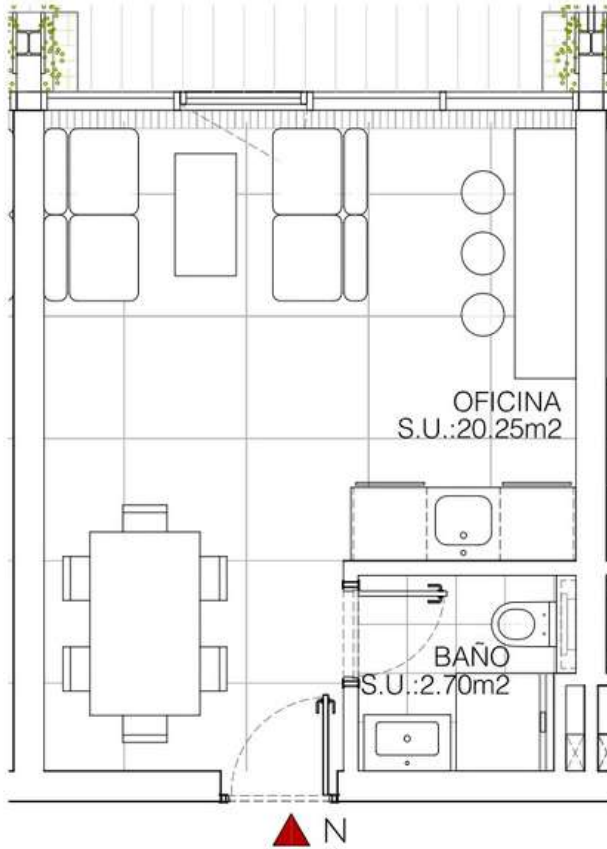


P0



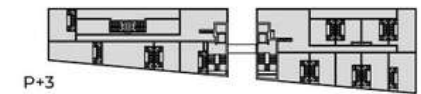
S-1

El presente plano no es definitivo, ya que ha sido elaborado conforme al Proyecto Básico y, por tanto, Transforestate S.L. se reserva la facultad de incluir las modificaciones necesarias por exigencias técnicas y/o jurídicas u ordenadas por cualquier Administración u Organismo público, ajustándolo, en todo caso, a la documentación final de obra. Los elementos accesorios son meramente ilustrativos y la distribución no es vinculante. Las superficies detalladas son aproximadas, pudiendo experimentar modificaciones por razones de índole técnica y/o legal en el desarrollo de la ejecución de las obras.

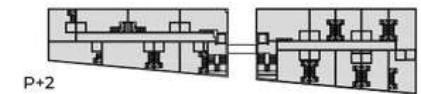


VALWO LOFT 1 N

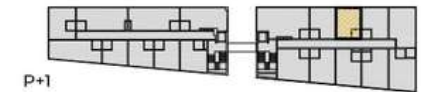
Superficie Construida	26,24 m ²
Repercusión Comunes	9,57 m ²
Superficie Constr. Total	35,81 m ²
Terrazas	0,00 m ²



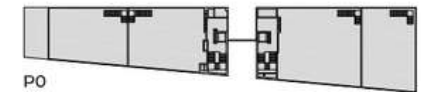
P+3



P+2



P+1



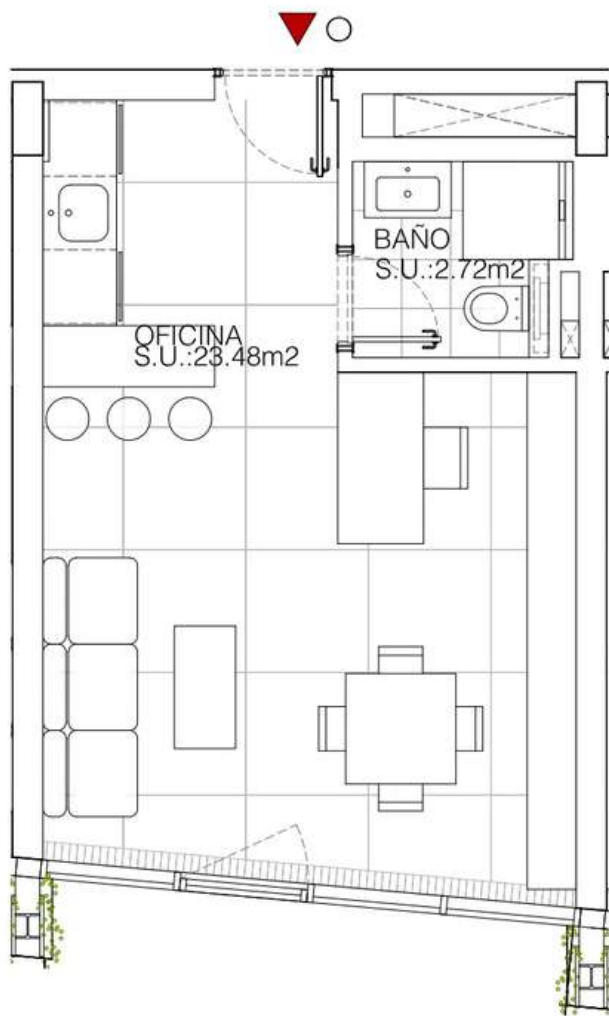
P0



S-1



El presente plano no es definitivo, ya que ha sido elaborado conforme al Proyecto Básico y, por tanto, Transforestate S.L. se reserva la facultad de incluir las modificaciones necesarias por exigencias técnicas y/o jurídicas u ordenadas por cualquier Administración u Organismo público, ajustándolo, en todo caso, a la documentación final de obra. Los elementos accesorios son meramente ilustrativos y la distribución no es vinculante. Las superficies detalladas son aproximadas, pudiendo experimentar modificaciones por razones de índole técnica y/o legal en el desarrollo de la ejecución de las obras.



1m 2.5m 5m

El presente plano no es definitivo, ya que ha sido elaborado conforme al Proyecto Básico y, por tanto, Transforestate S.L. se reserva la facultad de incluir las modificaciones necesarias por exigencias técnicas y/o jurídicas u ordenadas por cualquier Administración u Organismo público, ajustándolo, en todo caso, a la documentación final de obra. Los elementos accesorios son meramente ilustrativos y la distribución no es vinculante. Las superficies detalladas son aproximadas, pudiendo experimentar modificaciones por razones de índole técnica y/o legal en el desarrollo de la ejecución de las obras.

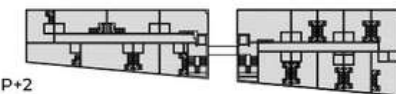
VALWO LOFT 1 0

Superficie Construida	29,72 m ²
Repercusión Comunes	10,84 m ²
Superficie Constr. Total	40,56 m ²

Terrazas	0,00 m ²
----------	---------------------



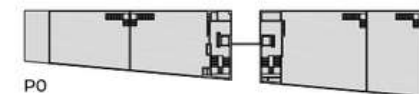
P+3



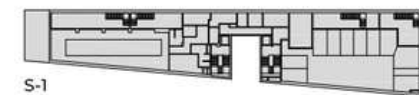
P+2



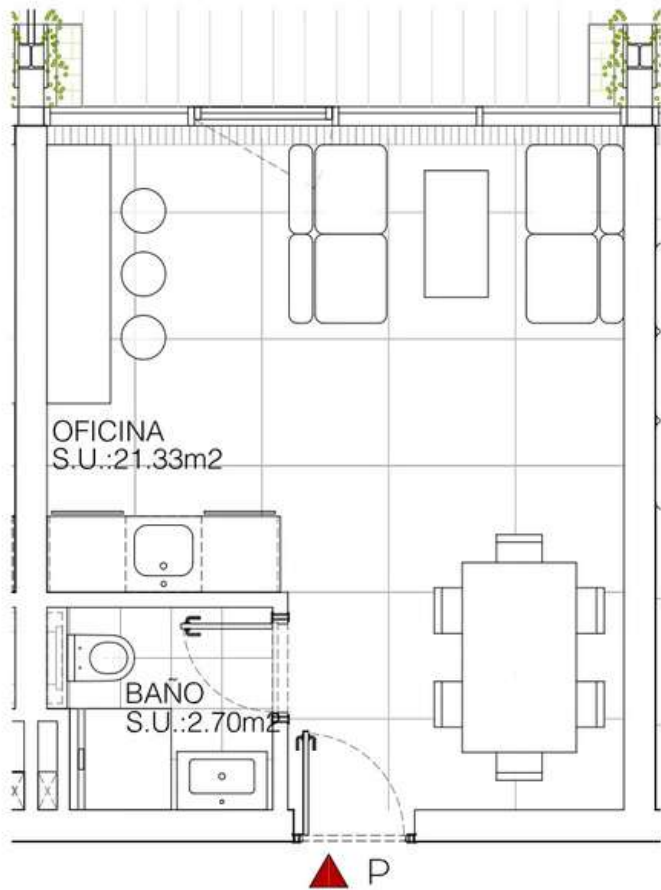
P+1



P0



S-1



OFICINA
S.U.:21.33m²

BAÑO
S.U.:2.70m²

▲ P

1m

2.5m

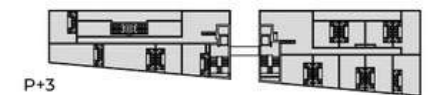
5m

El presente plano no es definitivo, ya que ha sido elaborado conforme al Proyecto Básico y, por tanto, Transforestate S.L. se reserva la facultad de incluir las modificaciones necesarias por exigencias técnicas y/o jurídicas u ordenadas por cualquier Administración u Organismo público, ajustándolo, en todo caso, a la documentación final de obra. Los elementos accesorios son meramente ilustrativos y la distribución no es vinculante. Las superficies detalladas son aproximadas, pudiendo experimentar modificaciones por razones de índole técnica y/o legal en el desarrollo de la ejecución de las obras.

VALWO LOFT 1 P

Superficie Construida.	27,39 m ²
Repercusión Comunes	9,99 m ²
Superficie Constr. Total	37,38 m ²

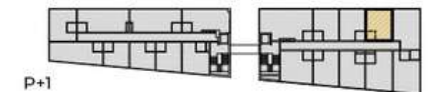
Terrazas	0,00 m ²
----------	---------------------



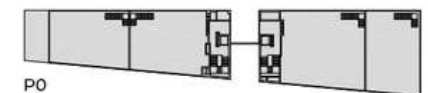
P+3



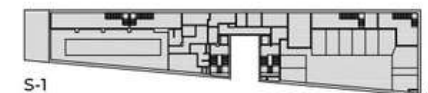
P+2



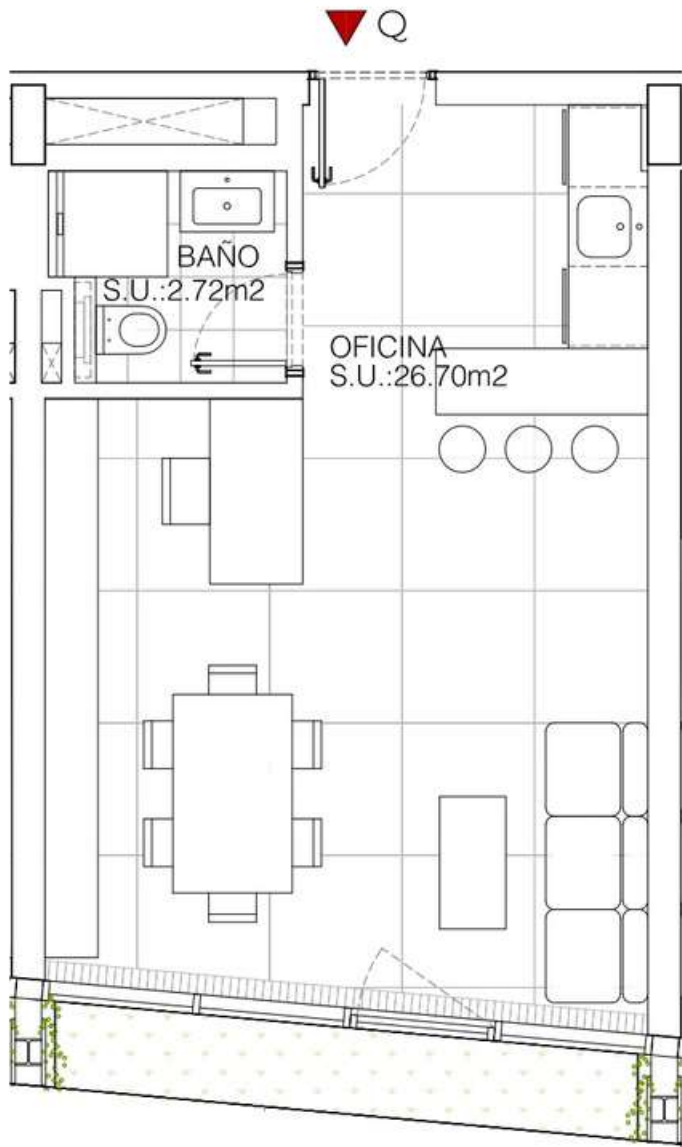
P+1



P0



S-1



VALWO LOFT 1 Q

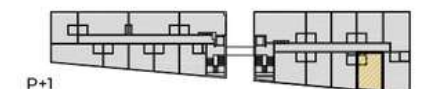
Superficie Construida	33,10 m ²
Repercusión Comunes	12,07 m ²
Superficie Constr. Total	45,17 m ²
Terrazas	0,00 m ²



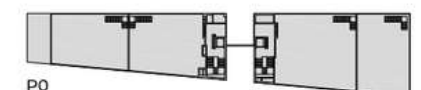
P+3



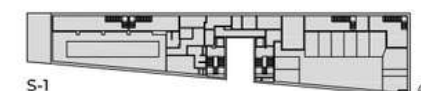
P+2



P+1



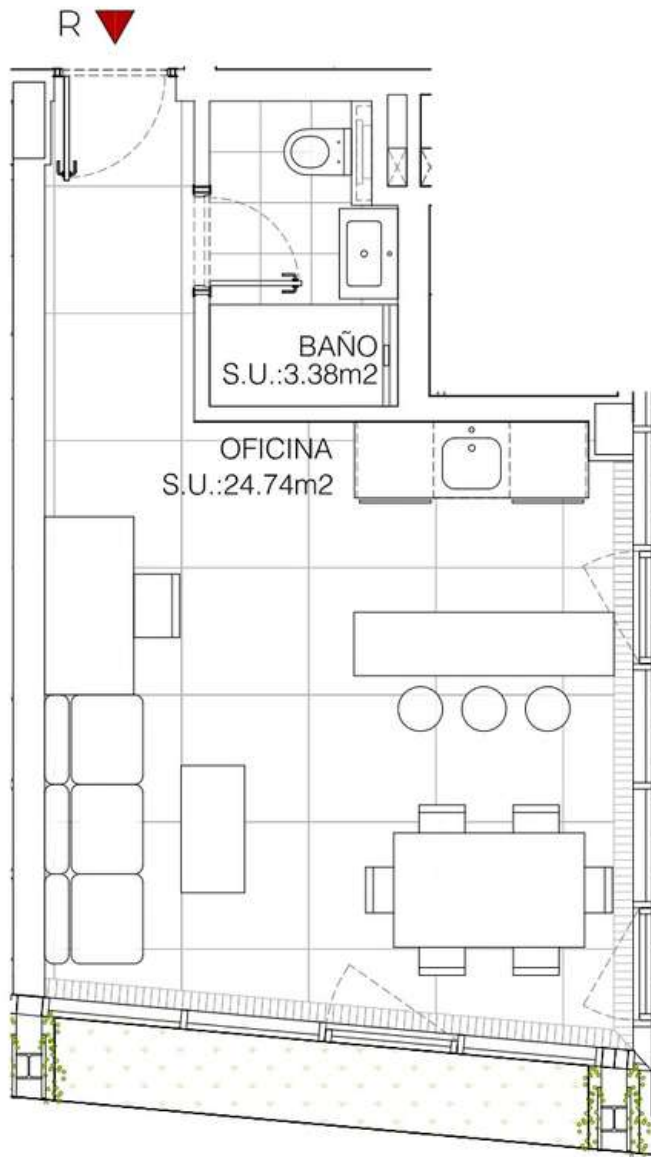
P0



S-1

El presente plano no es definitivo, ya que ha sido elaborado conforme al Proyecto Básico y, por tanto, Transforestate S.L. se reserva la facultad de incluir las modificaciones necesarias por exigencias técnicas y/o jurídicas u ordenadas por cualquier Administración u Organismo público, ajustándolo, en todo caso, a la documentación final de obra. Los elementos accesorios son meramente ilustrativos y la distribución no es vinculante. Las superficies detalladas son aproximadas, pudiendo experimentar modificaciones por razones de índole técnica y/o legal en el desarrollo de la ejecución de las obras.

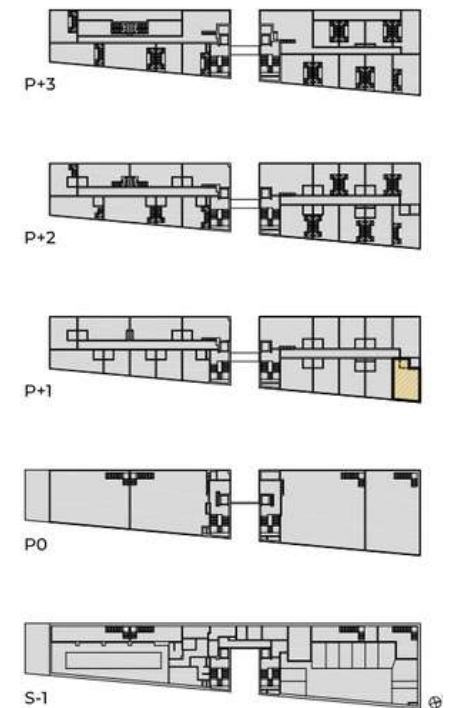


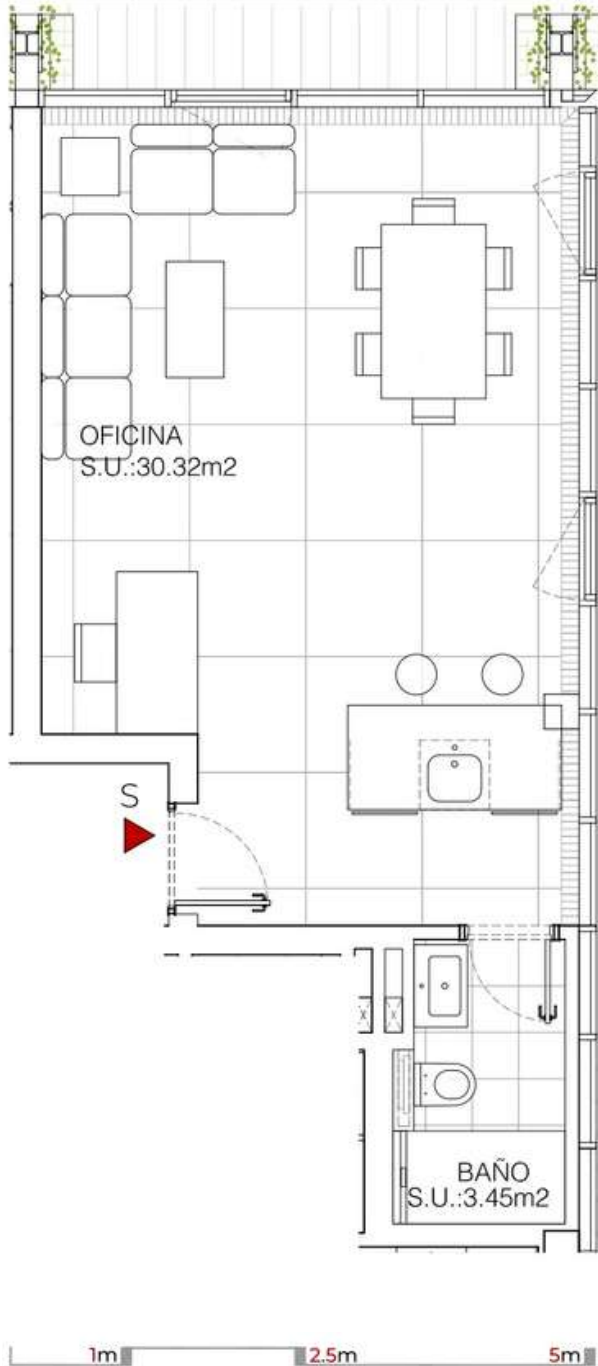


El presente plano no es definitivo, ya que ha sido elaborado conforme al Proyecto Básico y, por tanto, Transforestate S.L. se reserva la facultad de incluir las modificaciones necesarias por exigencias técnicas y/o jurídicas u ordenadas por cualquier Administración u Organismo público, ajustándolo, en todo caso, a la documentación final de obra. Los elementos accesorios son meramente ilustrativos y la distribución no es vinculante. Las superficies detalladas son aproximadas, pudiendo experimentar modificaciones por razones de índole técnica y/o legal en el desarrollo de la ejecución de las obras.

VALWO LOFT 1 R

Superficie Construida	32,26 m2
Repercusión Comunes	11,76 m2
Superficie Constr. Total	44,02 m2
Terrazas	0,00 m2

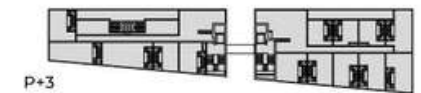




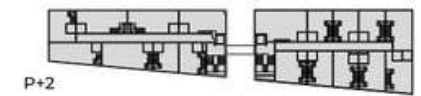
VALWO LOFT 1 S

Superficie Construida	38,47 m ²
Repercusión Comunes	14,03 m ²
Superficie Constr. Total	52,50 m ²

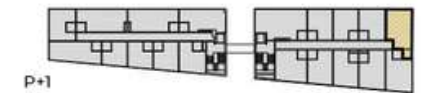
Terrazas	0,00 m ²
----------	---------------------



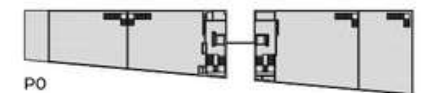
P+3



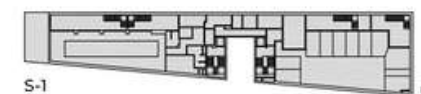
P+2



P+1



P0



S-1

El presente plano no es definitivo, ya que ha sido elaborado conforme al Proyecto Básico y, por tanto, Transforestate S.L. se reserva la facultad de incluir las modificaciones necesarias por exigencias técnicas y/o jurídicas u ordenadas por cualquier Administración u Organismo público, ajustándolo, en todo caso, a la documentación final de obra. Los elementos accesorios son meramente ilustrativos y la distribución no es vinculante. Las superficies detalladas son aproximadas, pudiendo experimentar modificaciones por razones de índole técnica y/o legal en el desarrollo de la ejecución de las obras.